

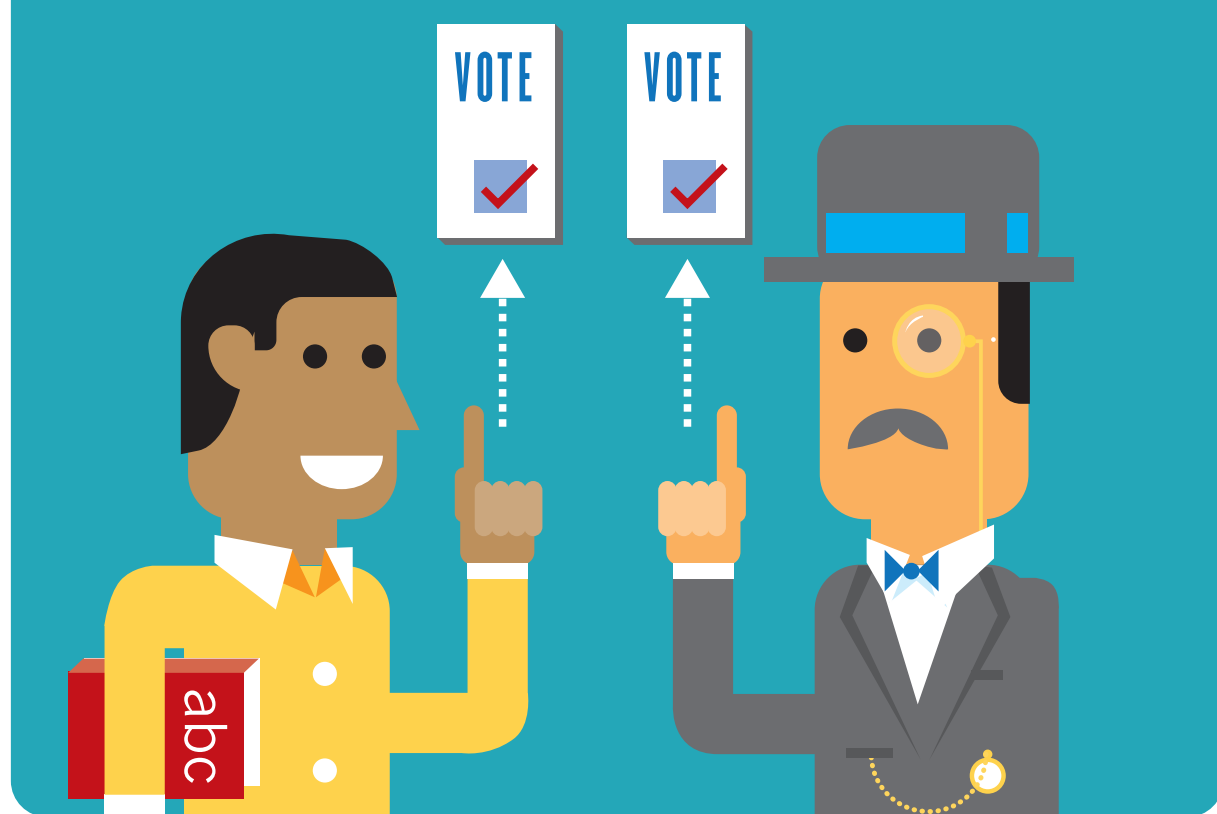
JOURNÉE INTERNATIONALE CRÉDIT UNION 20 OCTOBRE 2016



COOPÉRATIVES DE CRÉDIT
SONT À BUT NON LUCRATIF,
APPARTENANT À SES MEMBRES
DES COOPÉRATIVES FINANCIÈRES

CONTRÔLE DÉMOCRATIQUE

Un membre, un vote.



ADHÉSION OUVERTE



L'adhésion favorise la communauté.

NON-DISCRIMINATION

Tous sont les bienvenus à une
caisse de crédit.



SERVICE AUX MEMBRES

57 000 coopératives de
Crédit Union sont servis

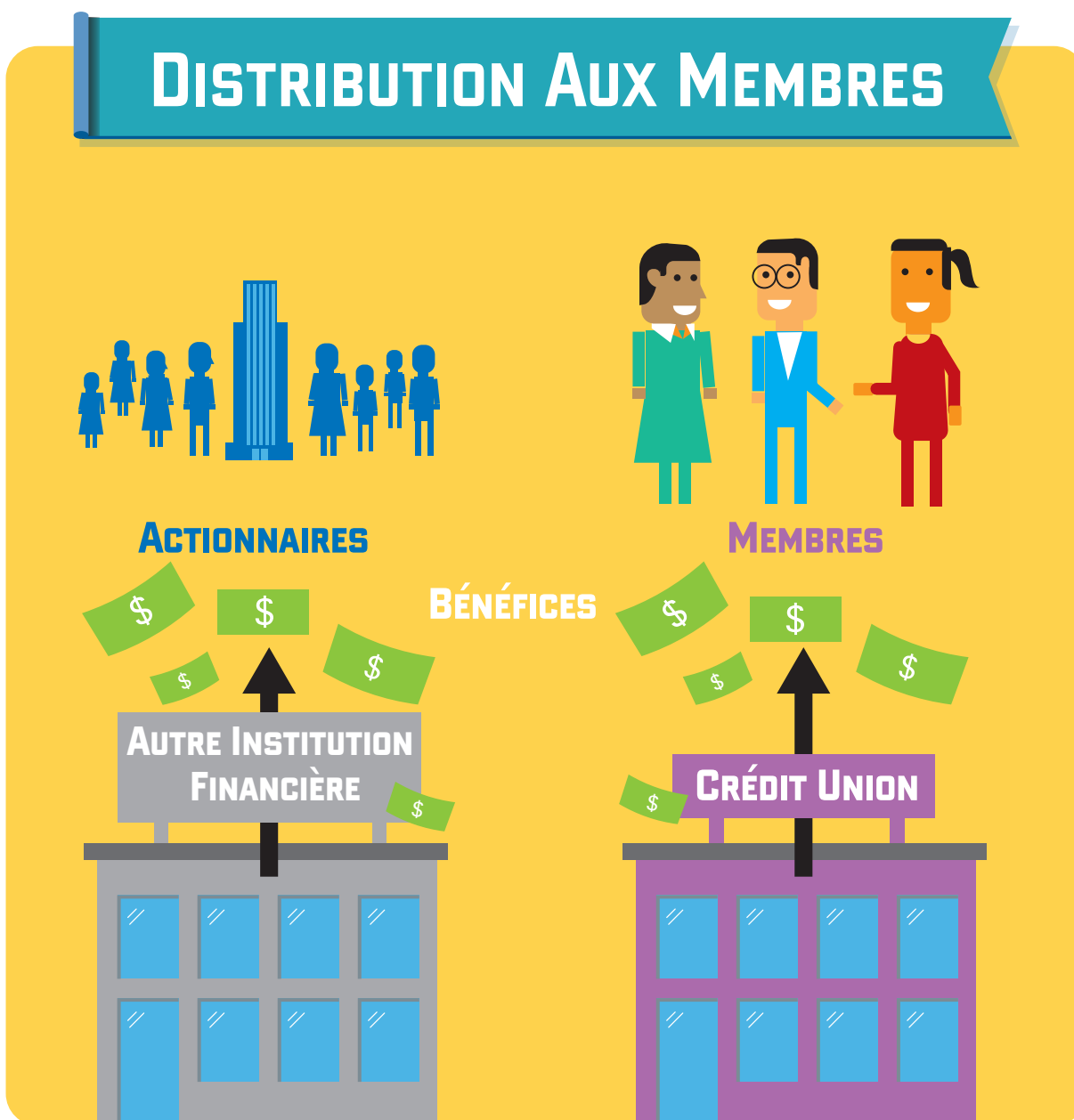
PRÊTS DE

\$ 1,2 TRILLIONS 217 MILLION+
MEMBRES

6 CONTINENTS 105 PAYS



DISTRIBUTION AUX MEMBRES

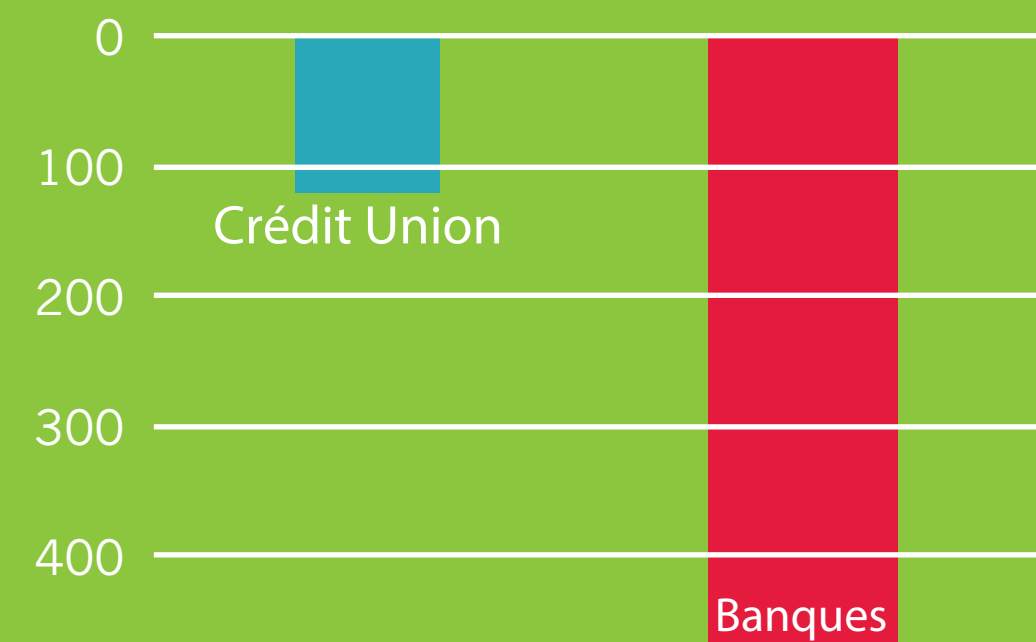


BÂTIMENT DE STABILITÉ FINANCIÈRE

Les coopératives de crédit sont fiables.

Credit Union par rapport aux
Fermetures de la Banque,

2008-2012



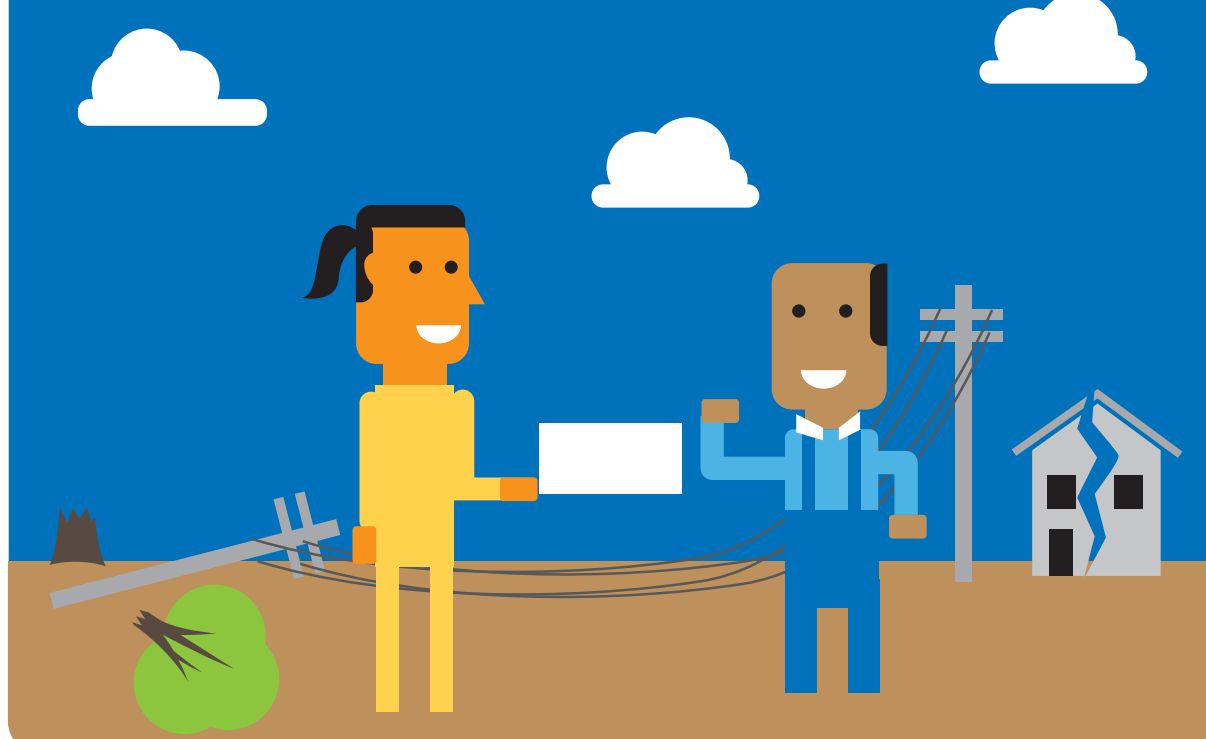
source : CUNA

GO-OP COOPÉRATION



RESPONSABILITÉ SOCIALE

Après des catastrophes naturelles,
la communauté mondiale des
coopératives de crédit restaure l'accès
aux services financiers et reconstruit
l'infrastructure des coopératives de crédit.



ÉDUCATION PERMANENTE

